

03.11.2009

KREDIIDIREITING



ETTEVÖTTE ANDMED

AMISOR OÜ

Reg. kood: 11269455
Sõle 27a/4-6 10614 Tallinn
T: 5101741
amisorehitus@gmail.com
www.amisor.ee

KREDIIDIINFO REITING

Krediidiinfo reiting määratakse ettevõtte majandus-, finants- ja maksekommete hinnangu koondhindena. Reitingud jagunevad seitsmesse kategooriasse: suurepärase (AAA), väga hea (AA), hea (A), rahuldav (BBB), kasin (BB), nõrk (B), mitterahuldav (C). Võrdlusena on skaalal toodud Eesti ettevõtete jaotus reitingu kategooriate põhjal. Reitingu skaalal on märgitud raporti objektiks oleva ettevõtte asukoht. Krediidilimiit on ettevõttele antava soovitusliku krediidi piirmäär, mis leitakse maksejõuetuse tekkimise tõenäosuse alusel. Valgusfoor illustreerib madalat, mõõdukat ja kõrget krediidiriski. Krediidilimiit on arvatatud vaid madala ja mõõduka krediidiriskiga ettevõtetele.



Krediidirisk

Krediidireiting: **AA (Väga hea)**

Krediidirisk: **madal**

Soovitav krediidilimiit: **300 479 krooni**

Lühiajaline maksejõuetuse tõenäosus: **0.4%**

Pikaajaline maksejõuetuse tõenäosus: **0.1%**

Majandusolukord		Finantsolukord		Maksekombed	
Väga hea		Väga hea		Positiivsed	
Hea	x	Hea	x	Maksehäired puuduvad	x
Rahuldav		Normaalne		Rahuldavad	
Nõrk		Rahuldav		Negatiivsed	
Väga nõrk		Nõrk		Mitterahuldavad	
Pankrot		Väga nõrk		Ei hinnata	
Ei hinnata		Ei hinnata			

KOKKUVÖTE

AMISOR OÜ on asutatud 2006. aastal. Ettevõtte äririsk on madal. Majandusolukord on hea. Müügitulu on kahe viimase aasta jooksul kasvanud. Müügitulu tase on suhteliselt madal. Kasumlikkus on väga hea. Omakapital on keskmisel tasemel. Põhikapital on püsinud minimaalsel tasemel.

Finantsolukord on hea. Likviidsusnäitajad: maksevõime kordaja - väga hea, likviidsuskordaja - väga hea, maksevalmiduse kordaja - väga hea, raha laekumine - kiire. Võlakordaja - väga heal tasemel, ettevõtte ei sõltu olulisel määral võõrvahenditest, Rentaablusnäitajad: puhasrentaablus - väga hea, aktiiva rentaablus - väga hea.

TAUSTINFO

Äriregistri andmed

Alates 01.09.1997 on ainsaks ametlikuks registriks Eestis 01.09.1995 tegevust alustanud Äriregister.

Registriandmed seisuga: 03.11.2009

Ärinimi: Amisor OÜ
Registrikood: 11269455
Registreeritud: 22.06.2006, Harju Maakohtu Registriosakond
Address: Sõle 27a/4-6
Linn/maakond: Tallinn 10614
Äriühingu liik: osaühing
Kapital: 40 000 EEK
Põhikiri kinnitati: 14.06.2006
Majandusaasta: 01.01-31.12

Esindusõiguse normaalregulatsioon

Juhatuse liige esindab osaühingut üksinda, kui registrisse ei ole kantud teisiti.

Registreeritud tegevusalad

Elamute ja mitteeluhoonete ehitus

Juhatuse liikmed

Isikukood või sünniaeg: Tarmo Rämman
37704180294
juhatuses alates: 22.06.2006
info maksehäirete kohta puudub

Aksionärid/Osanikud

Isikukood või sünniaeg: Tarmo Rämman
37704180294
Asukoht: Eesti
osanik (40 000 EEK)
alates: 22.06.2006

Muud isikud

Isikukood või sünniaeg: Tarmo Rämman
37704180294
Asukoht: Eesti
asutaja

Käibemaksukohustus

Käibemaksukohustuslased on ettevõtted, mille käive alates kalendriaasta algusest ületab 250 000 krooni. Käibemaksumäär on 20% käibemaksuga maksustatavast käibest.

ettevõtte on käibemaksukohustuslane alates: 25.09.2006
käibemaksukohustuslase registreerimise number: EE101086538

Registreeritud kapital

Osaühing (OÜ) on äriühing, millel on osadeks jaotatud osakapital. Osaühing vastutab oma kohustuste täitmise eest kogu oma varaga. Osaühingu minimaalne osakapital peab olema vähemalt 40 000 krooni, mis jaguneb ühe või mitme osaniku vahel.

Kapital	Valuuta	Alguskuupäev	Lõppkuupäev
40 000	EEK	22.06.2006	

Tegevusvaldkond

Ettevõtte tegevusvaldkond on määratud Eesti majanduse tegevusalade klassifikaatori EMTAK järgi.

454000: Ehitiste viimistlus

LISAINFO

Eelnevad päringud

Eelnevaid hinnanguid sisaldavaid päringuid: 0,
neist viimase 12 kuu jooksul: 0

FINANTSINFORMATSIOON

Finantsaruanded

2008. majandusaasta aruanne esitatud Krediidinfole
2007. majandusaasta aruanne esitatud Äriregistrile
2006. majandusaasta aruanne esitatud Äriregistrile

Bilanss (tuh. kr)

Bilansikirje	31.12.08	%	31.12.07	%	31.12.06	%
Raha ja väärtpaberid	875	38.3	47	10.8	129	71.1
Nõuded ostjate vastu	119	5.2	0	0.0	1	0.5
Mitmesugused nõuded	1224	53.5	300	68.5	0	0.0
Viitlaekumised, ettemaksed	0	0.0	19	4.4	15	8.4
Varud	0	0.0	0	0.0	0	0.0
Käibevara kokku	2219	97.0	367	83.7	145	80.0
Pikaaj. fin. invest.	0	0.0	0	0.0	0	0.0
Kinnisvarainvesteeringud	0	0.0	0	0.0	0	0.0
Materiaalne põhivara	68	3.0	71	16.3	36	20.0
sh kulum	9	0.4	0	0.0	0	0.0
Immat. põhivara	0	0.0	0	0.0	0	0.0
Põhivara kokku	68	3.0	71	16.3	36	20.0
AKTIVA (VARA) KOKKU	2286	100.0	438	100.0	182	100.0
Võlakohustused	56	2.4	0	0.0	0	0.0
sh laenud kred.as.	56	2.4	0	0.0	0	0.0
Võlad tarnijatele, ostjate ettemaksed	6	0.3	9	2.0	1	0.4
Mitmesugused võlad	0	0.0	0	0.0	0	0.0
Maksuvõlad	21	0.9	36	8.1	3	1.9
Viitvõlad, jm.	0	0.0	35	7.9	0	0.0
Lühiaj. kohust. kokku	83	3.6	79	18.0	4	2.3
Pikaaj. laenud	0	0.0	0	0.0	0	0.0
Muud pikaaj. võlad	0	0.0	0	0.0	0	0.0
Pikaaj. kohust. kokku	0	0.0	0	0.0	0	0.0
Kohustused kokku	83	3.6	79	18.0	4	2.3
Aksia(osa)kapital	40	1.7	40	9.1	40	22.0
Reservid	4	0.2	134	30.5	0	0.0
Muu omakapital	0	0.0	-4	-0.9	0	0.0
Jaotamata kasum	315	13.8	0	0.0	0	0.0
Aruandeaasta kasum	1844	80.6	181	41.4	138	75.7
Omakapital kokku	2203	96.4	359	82.0	178	97.7
PASSIVA KOKKU	2286	100.0	438	100.0	182	100.0

Bilansi trendianalüüs

Tabelis on toodud iga kirje kasv või kahanemine võrreldes eelmise perioodiga(%).

Bilansikirje	08/07	07/06
Raha ja väärtpaberid	+1761.7	-63.6
Nõuded ostjate vastu	-	-100.0
Mitmesugused nõuded	+308.0	-
Viitlaekumised, ettemaksed	-100.0	+26.7
Varud	-	-
Käibevara kokku	+504.6	+153.1
Pikaaj. fin. invest.	-	-
Kinnisvarainvesteeringud	-	-
Materiaalne põhivara	-4.2	+97.2
sh kulum	-	-
Immat. põhivara	-	-
Põhivara kokku	-4.2	+97.2
AKTIVA (VARA) KOKKU	+421.9	+140.7
Võlakohustused	-	-
sh laenud kred.as.	-	-
Võlad tarnijatele, ostjate ettemaksed	-33.3	+800.0
Mitmesugused võlad	-	-
Maksuvõlad	-41.7	+1100.0
Viitvõlad, jm.	-100.0	-
Lühiaj. kohust. kokku	+5.1	+1875.0
Pikaaj. laenud	-	-
Muud pikaaj. võlad	-	-
Pikaaj. kohust. kokku	-	-
Kohustused kokku	+5.1	+1875.0
Aksia(osa)kapital	0.0	0.0
Reservid	-97.0	-
Muu omakapital	-	-
Jaotamata kasum	-	-
Aruandeaasta kasum	+918.8	+31.2
Omakapital kokku	+513.6	+101.7
PASSIVA KOKKU	+421.9	+140.7

Kasumiaruanne (tuh. kr)

Kasumiaruande kirje	01.01.2008 31.12.2008	01.01.2007 31.12.2007	22.06.2006 31.12.2006
Müügitulu	4507	2788	622
Muud äritulud	0	0	0
Äritulud kokku	4507	2788	622
Kaup, toore, materjalid	2150	2067	429
Tegevuskulud	42	61	27
Tööjõu kulud	392	469	27
Põhivara kulum	4	4	1
Muud ärikulud	75	6	0
Ärikulud kokku	2663	2607	484
Toodete,teenuste kulu	0	0	0
Brutokasum	0	0	0
Turustuskulud	0	0	0
Üldhalduskulud	0	0	0
Muud äritulud	0	0	0
Muud ärikulud	0	0	0
ÄRIKASUM	1844	181	138
Finantstulud ja -kulud	0	0	0
sh intressikulud	0	0	0
Erakorr. tulud ja -kulud	0	0	0
Tulumaksueelne kasum	1844	181	138
Tulumaks	0	0	0
PUHASKASUM	1844	181	138

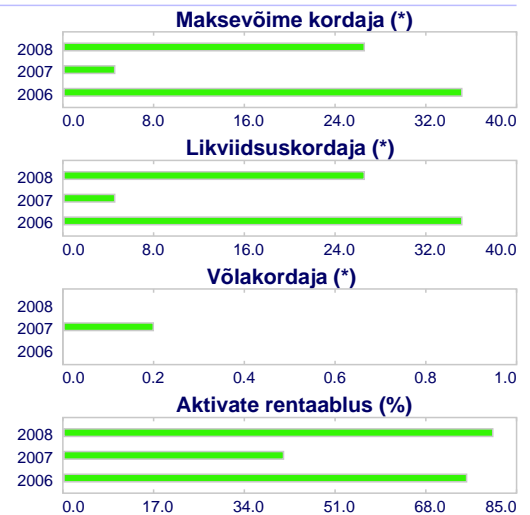
Kasumiaruande trendianalüüs

Tabelis on toodud iga kirje kasv või kahanemine võrreldes eelmise perioodiga(%).

Kasumiaruande kirje	08/07	07/06
Müügitulu	+61.7	+348.2
Muud äritulud	-	-
Äritulud kokku	+61.7	+348.2
Kaup, toore, materjalid	+4.0	+381.8
Tegevuskulud	-31.1	+125.9
Tööjõu kulud	-16.4	+1637.0
Põhivara kulum	0.0	+300.0
Muud ärikulud	+1150.0	-
Ärikulud kokku	+2.1	+438.6
Toodete,teenuste kulu	-	-
Brutokasum	-	-
Turustuskulud	-	-
Üldhalduskulud	-	-
Muud äritulud	-	-
Muud ärikulud	-	-
ÄRIKASUM	+918.8	+31.2
Finantstulud ja -kulud	-	-
sh intressikulud	-	-
Erakorr. tulud ja -kulud	-	-
Tulumaksueelne kasum	+918.8	+31.2
Tulumaks	-	-
PUHASKASUM	+918.8	+31.2

Rahandussuhtarvud

Suhtarv	01.01.2008 31.12.2008	01.01.2007 31.12.2007	22.06.2006 31.12.2006
Käibekapital (tuh.kr)	2135.2	287.7	141.4
Maksevõime kordaja (*)	26.6	4.6	35.2
Likviidsuskordaja (*)	26.6	4.6	35.2
Maksevalmiduse kordaja(*)	10.5	0.6	31.3
Raha laekumisvälde(päev)	10	0	0
Aktivate käibesagedus(*)	2.0	6.4	3.4
Võlakordaja (*)	0.0	0.2	0.0
Ärirentaablus (%)	40.9	6.5	22.2
Käibe puhasrentaablus (%)	40.9	6.5	22.2
Aktivate rentaablus (%)	80.6	41.4	75.7
Rahavoog (tuh.kr)	827.9	-82.0	129.2



MAKSEKOMBED

Maksuvõlad

Maksuvõlgasid Maksu- ja Tolliametile kontrollitakse igakuiselt kuu alguse seisuga. Võlgasid alla 10 000 krooni raportis ei esitata. Eraldi tuuakse välja ajatatud (*) või vaidlustatud (**) maksuvõlad.

01.11.2009 seisuga maksuvõlad puuduvad

Võlg seisuga	Võla saldo (kr)
01.09.2008	108 000
01.06.2007	110 000
01.04.2007	37 000
01.03.2007	29 000

Maksude saldo

Maksude saldo näitab Maksu- ja Tolliameti andmebaasi hetkeseisu reaalajas toimunud päringu alusel. Maksuvõlg koosneb põhimakse- ja intressinõuetest. Intressivõlg on jooksev arvestuslik intress. MKS § 14 lg 5 kohaselt väljastab maksuhaldur maksuvõlgade puudumise tõendi ka juhul, kui maksukohustuslase maksuvõlg kõikides sama maksuhalduri poolt hallatavate maksude puhul ei ületa 100 krooni või kui maksuvõla tasumine on ajatatud.

03.11.2009 seisuga maksuvõlg puudub

Maksehäireregistri info

Maksehäire on laenusaaaja poolt rahalise kohustuse täitmata jätmine rohkem kui 45 päeva arvates maksetähtpäevale järgnevast päevast. Maksehäireks loetakse võlgnevus alates 500 kroonist koos intresside ja viivistega. Info viivitusse jäänud makse kohta pärineb Maksehäireregistri liikmetelt või teistel andmeid edastanud isikutelt. Alljärgnev informatsioon kajastab maksehäire tekkimise- ja lõppemise kuupäeva, suurusjärku ja päritolu. Maksehäire viimane suurus on viimati maksehäireregistris registreeritud summa suurusjärk. Maksehäire maksimum suurus näitab maksehäireregistris registreeritud maksehäire maksimaalset summade vahemikku. Võlgade vahemikud on Eesti kroonides ja jaotuvad järgmiselt: 501 - 1000, 1 001 - 5 000, 5 001 - 10 000, 10 001 - 50 000, 50 001 - 200 000, 200 001 - 1 000 000, 1 000 001 ja rohkem.

Registri liikmed

Informatsioon maksehäirete kohta puudub.

Muud krediteerijad

Informatsioon maksehäirete kohta puudub.

Raportis esitatud info on kogutud avalikest allikaist. AS Krediidiinfo ei saa garanteerida allikate usaldusvrsust ning raporti piisavust v tsust. AS Krediidiinfo ei vastuta otsese ega kaudse kahju eest, mis on pjustatud raporti kasutamisest.

Raporti lõpp